



ANANDA

SOJA - Groupe I



SAATBAU
Semences de qualité,
Récolte de qualité.

Bonne qualité rendement

Disponible
en
Pré-inoculation

- EXCELLENT POTENTIEL
- FACULTÉ À BIEN RAMIFIER
- BONNE TENUE DE TIGE
- BONNE TENEUR EN PROTÉINE
- TENEUR FAIBLE EN AGENT ANTI-NUTRITIONNEL



CARACTÉRISTIQUES AGRONOMIQUES

Notation : 1 Mauvais – 9 très bon

Vigueur de départ :	6
Maturité :	1
Croissance :	Indéterminée
Couverture du sol :	9
Ramification :	8
Hauteur de plante :	7
Hauteur 1 ^{ère} gousse :	7
Tenue de tige :	7
Résistance égrenage :	7

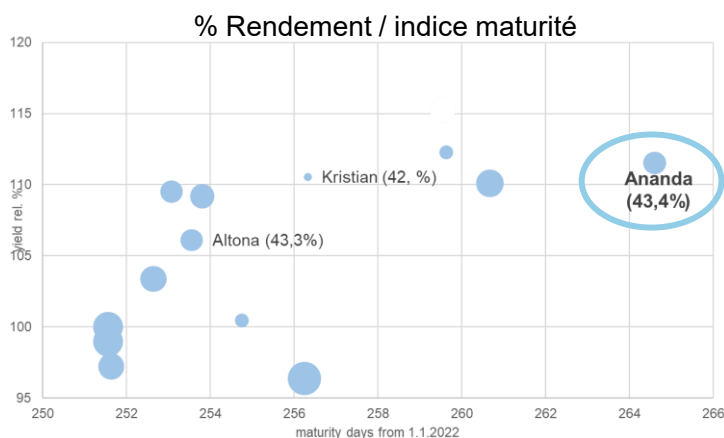
TOLÉRANCE MALADIES

Bactériose :	7
Péronospora :	6
Sclérotinia :	7
Virose :	7

QUALITÉ TECHNOLOGIQUE

Couleur de floraison :	Violette
Couleur du hile :	Brun clair
PMG :	5
Teneur en protéine :	5
Teneur en huile :	7

PERFORMANCES



Source : réseau Développement Saatbau Linz 2022

RECOMMANDATIONS DE CULTURE

Densité : 50 - 55 grains/m²
Profondeur : 3 – 4 cm



Sac de 150 000 graines

« En aucun cas, la responsabilité du semencier ne pourra être engagée du fait de l'utilisation de produits de protection des plantes et notamment dans le cas d'une utilisation anormale ou non conforme aux réglementations et/ou aux préconisations définies par les fournisseurs de ces produits. Les informations fournies dans ce document sont données à titre indicatives et ne peuvent engager la responsabilité de Saatbau. »