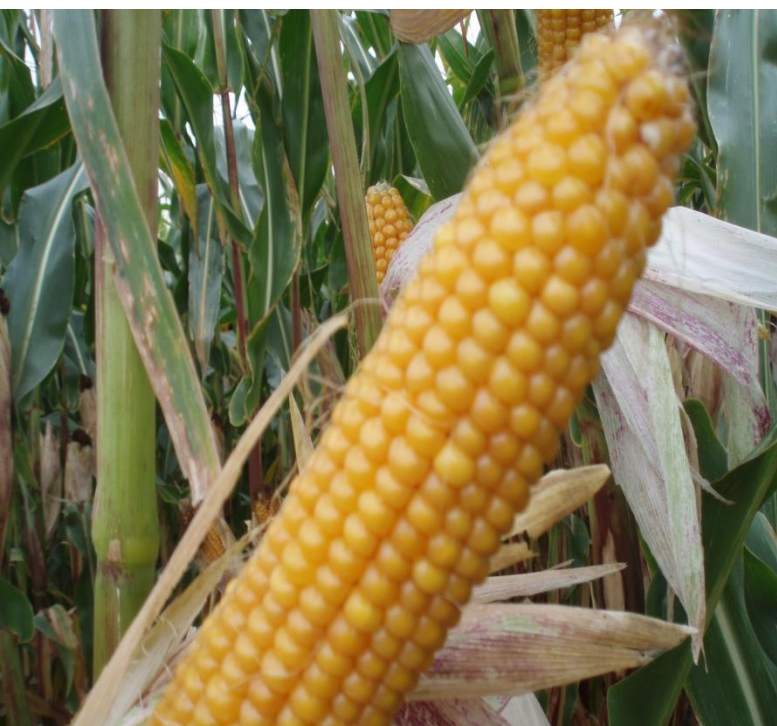


KUKUŘICE SETÁ (ZEA MAYS L.)

# ALPINO

FAO : S 240



- **Typ zrna tvrdý až mezityp**
- **Krásný název - krásný hybrid**
- **Plastický k výrobním podmínkám**
- **Registrovaný hybrid v ČR**
- **Vysoký výnos siláže, ideální kombinace kvality a výnosu**

## Agronomické vlastnosti

Počáteční vývoj	výborný	5
Odolnost vůči chladu	výborný	5
Odolnost vůči suchu	výborný	5
Odolnost poléhání	vysoká	5
Stay green	silný	5
Výška nasazení palic	vysoká	5
Výška rostlin	střední až vysoká	4

## Kvalitativní ukazatele

Typ zrna	T-M	2
----------	-----	---

## Choroby

Fuzarium v klase	+++	5
Rez kukuřičná	+++	5
Sněť kukuřičná	+++	5
Obecná listová spála	++	4

## Setí

Termín setí	10.4. – 1.5.
Počet zrna na siláž	85 – 95 000

*Pramen: údaje zástupce odrůdy – hodnocení 5 – vysoký, výborný, silný, typ zrna zub 1 - pomalý, nízký, slabý, typ zrna tvrdý*

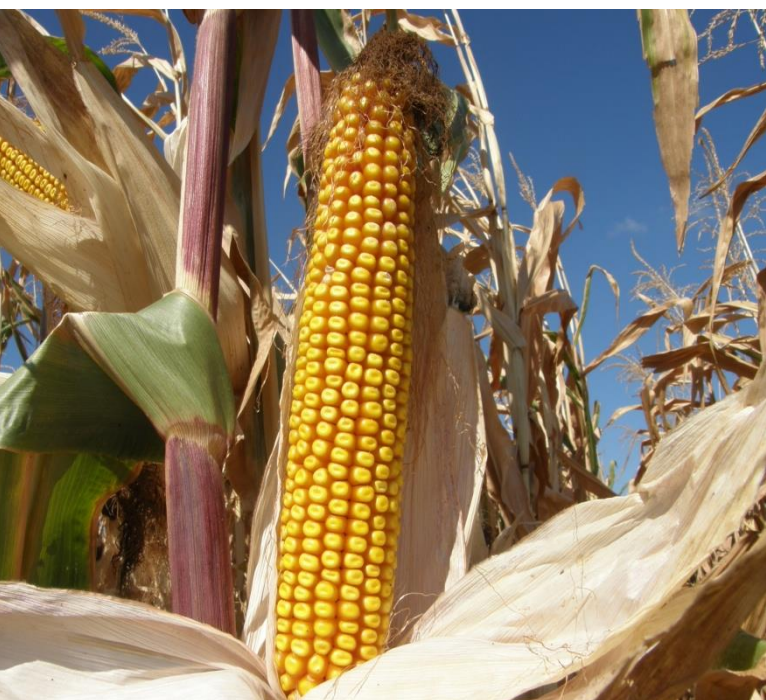
Alpino je dvou liniový silážní hybrid registrovaný v ČR. Plastický hybrid nenáročný k výrobním podmínkám. Poskytuje vysoký výnos silážní hmoty, ale má také výborné parametry pro kvalitní siláž. Počáteční vývoj a zapojení porostu je rychlé. Velmi dobrá odolnost vůči chladu a suchu. Hybrid Alpino je určen pro podniky hospodařící ve výrobní oblasti bramborářské.

• **Kontakty** : Hrbáček L. 602 128 020, Kozlovský L. 606 602 671 , Šnejdar Z. 602 452 503, Šrámek J. 602 736 753,  
 • Olšan M. 737 267 289 , Vencel M. 602 543 200, Konečný T. 727 810 988, Šípková V. 602 457 731, Hýža J. 702 181 049,  
 • Zaoral P. 607 522 532

KUKUŘICE SETÁ (ZEA MAYS L.)

# SL GASPARO

FAO : Z 270 / S 270


**Vysoký výnos zrna**
**Plastický k výrobním podmínkám**
**Nízká sklizňová vlhkost zrna**
**Siláž s vysokým podílem zrna**
**Pevný stonek**
**Agronomické vlastnosti**

Počáteční vývoj	střední až vysoký	4
Odolnost vůči chladu	střední až vysoká	4
Odolnost vůči suchu	vysoká	5
Odolnost poléhání	vysoká	5
Stay green	střední	3
Výška nasazení palic	vysoká	5
Výška rostlin	střední až vysoká	4

**Kvalitativní ukazatele**

Typ zrna	M-Z	4
HTZ	střední	3

**Choroby**

Fuzarium v klase	+++	5
Rez kukuřičná	++	4
Sněť kukuřičná	+++	5
Obecná listová spála	++	4

**Setí**

Termín setí	10.4. – 1.5.
-------------	--------------

Počet zrna na zrno	80 – 90 000
--------------------	-------------

*Pramen: údaje zástupce odrůdy – hodnocení 5 – vysoký, výborný, silný, typ zrna zub 1- pomalý ,nízký, slabý, typ zrna tvrdý*

SL GASPARO je kompaktní raná zrnová kukuřice. Předností je velmi dobrá odolnost poléhání ve spojení s vysokými výnosy zrna. Dále prokazuje velmi dobrou odolnost vůči sněti kukuřičné. Velmi dobrá tolerance k půdním podmínkám. Výmlat je bezproblémový výborně uvolňuje vodu ze zrna. Využit lze i na sklizeň LKS a siláž.

**Kontakty :** Hrbáček L. 602 128 020, Kozlovský L. 606 602 671 , Šnejdar Z. 602 452 503, Šrámek J. 602 736 753, Olšan M. 737 267 289 , Vencel M. 602 543 200, Konečný T. 727 810 988, Šípková V. 602 457 731, Hýža J. 702 181 049, Zaoral P. 607 522 532